

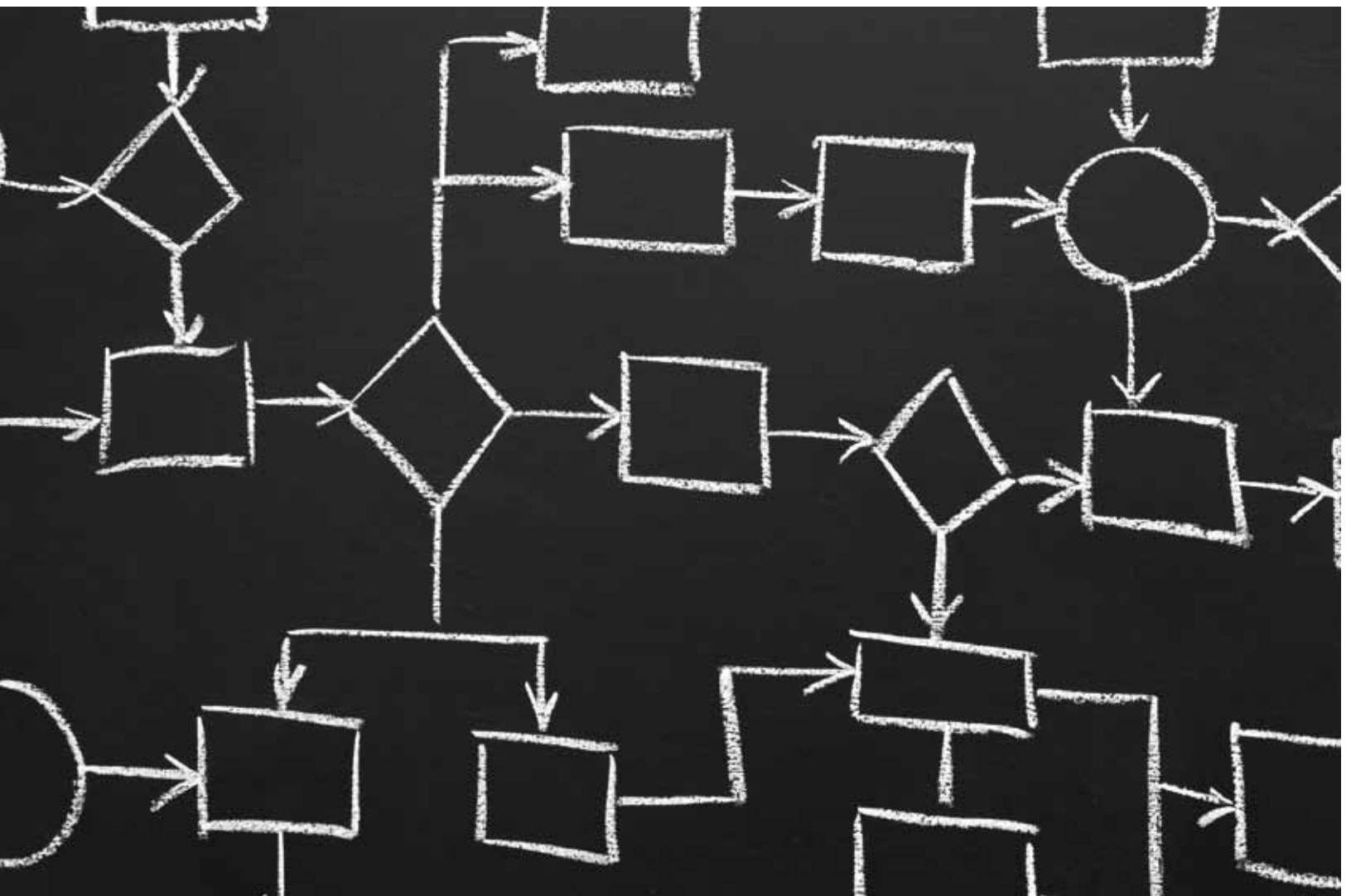


piezas únicas

Programa IMAGINA

Buscar soluciones distintas e inesperadas que intenten abrir nuevos caminos de trabajo y plantear pensamientos que no van en una única dirección para conseguir ayudar a que la gente viva mejor, no sólo desde un punto estético sino también práctico, es la esencia del Programa IMAGINA.

Ser capaces de crear con audacia, talento y creatividad un nuevo lenguaje con los materiales es para nosotros un reto fascinante. El deseo de Fenollar es poder establecer colaboraciones con los proyectistas a través del Programa IMAGINA, de modo que, podamos encontrar conjuntamente las mejores soluciones para cada caso específico, sin limitaciones, salvo las impuestas por las capacidades tecnológicas de los materiales y la propia imaginación.



"Creamos todos"



oficina técnica

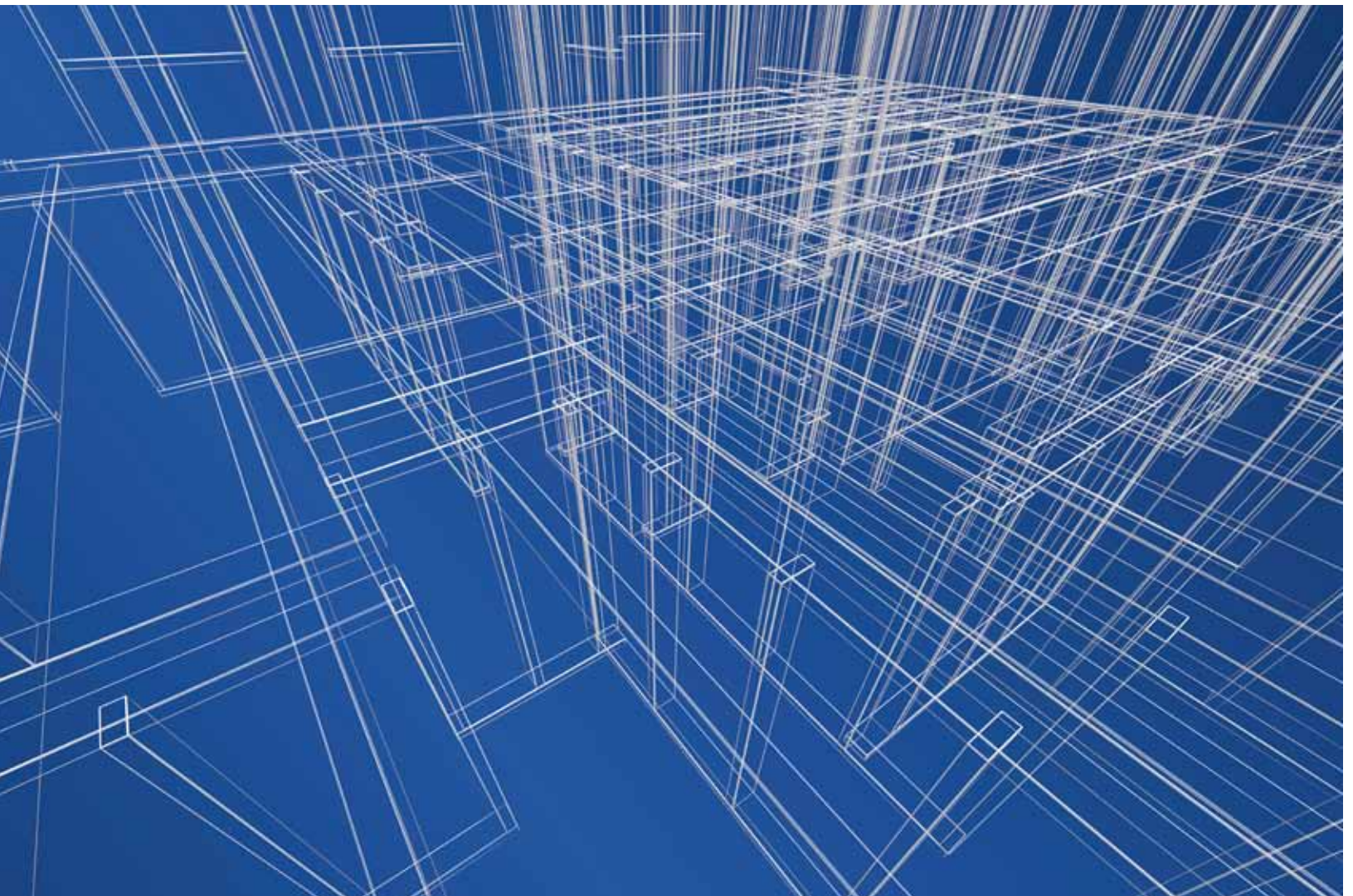
Programa PROJECTS

Compartir nuestra experiencia y sabiduría aprendida como la suma de aciertos y errores en los últimos 90 años es lo que hacemos en el Programa PROJECTS, basado en dos aspectos fundamentales:

Asesoramiento técnico de cómo, cuando y por qué se pueden aplicar cada una de las piezas de nuestros catálogos.

Servicio directo: el equipo técnico de Fenollar está a su disposición para facilitarle de forma rápida y en soporte electrónico como pueden quedar las piezas de nuestros catálogos en sus proyectos.

Queremos que todas las dudas o consultas sean resueltas lo antes posible a través de nuestro equipo técnico para ayudarle a sacar adelante proyectos únicos.



“Ayudamos a proyectar el vacío”

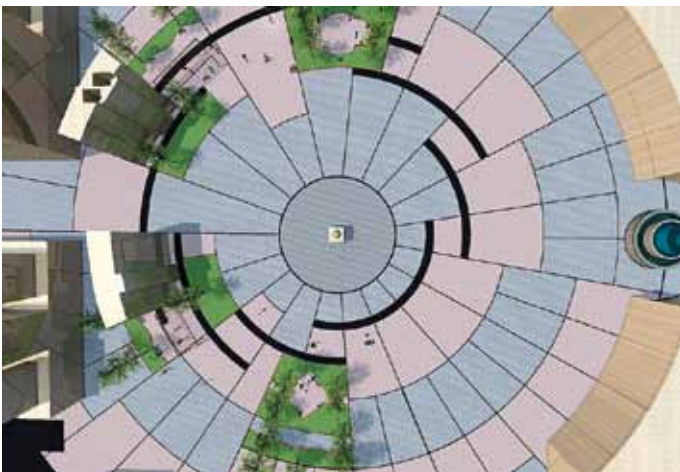
spacesFenollar®

El equipo técnico de Fenollar, formado por ingenieros, arquitectos y paisajistas, participa con los profesionales ayudándoles a proyectar el vacío, a definir espacios entre edificios, a coser los intersticios, a establecer corredores verdes, a articular los barrios como espacios públicos. Poner cada objeto en su sitio, armonizar los espacios entre los objetos y darles su evolución, es en cada proyecto, un desafío al que enfrentarse. Es en ese desafío, es donde los diferentes pavimentos Fenollar toman protagonismo buscando el equilibrio y la cohabitación de las diferentes partes del entorno.

Para nosotros entender y "sentir" cada proyecto es casi una obsesión. Por esta razón, cuando se nos presenta la posibilidad de colaborar, nos marcamos un estricto plan de trabajo, donde analizamos los siguientes campos:

1. La función del proyecto a pavimentar.
2. El uso y la intensidad del pavimento a proyectar.
3. Las características técnicas del entorno.
4. Las características estéticas del entorno.
5. La armonía.
6. La sostenibilidad del conjunto del proyecto.
7. La vida del pavimento y el futuro del proyecto de la pavimentación.
8. Viabilidad de la colocación.

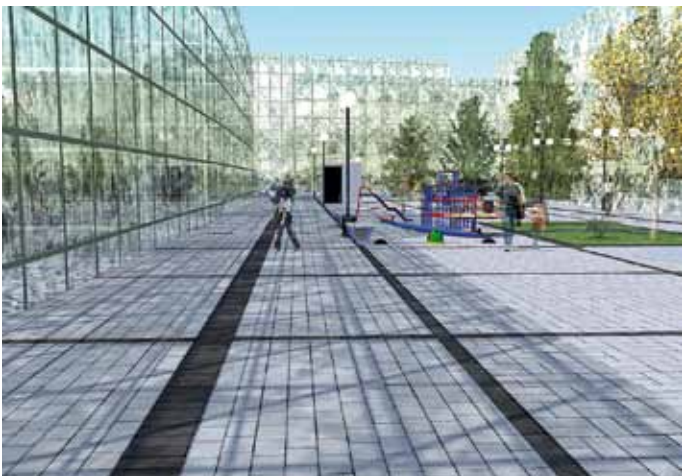
El estudio y análisis de estos conceptos nos marcarán el camino y la viabilidad de cada proyecto. El porcentaje de éxito dependerá en gran medida de que esta información sea transmitida y entendida de forma correcta.



spacesFenollar®

A continuación mostramos algunas de las posibilidades que ofrecemos:





Creatividad + Arquitectura + Ingeniería = Piezas únicas

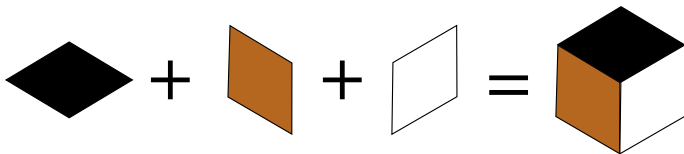
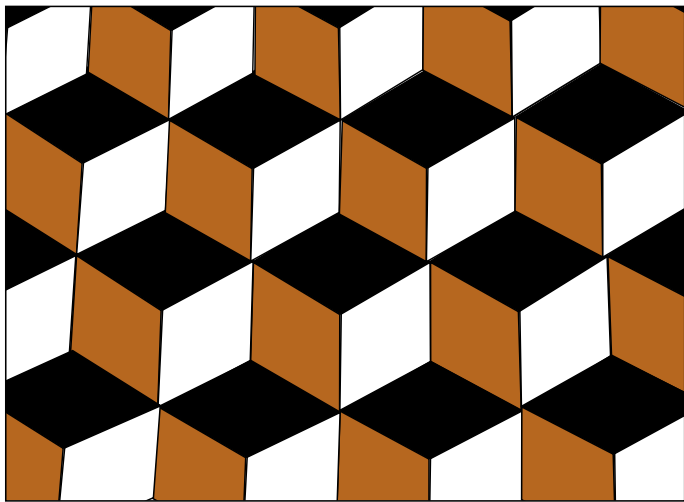
En cualquier diseño arquitectónico, la elección de los elementos tiene un papel decisivo. Esto marca la forma, señala la función, determina la apariencia y tiene un impacto sobre el entorno. Dependiendo del concepto, el elemento puede cumplir la función de estructura y acabado, ofrecer una integración con estímulos atmosféricos y tener un mejor aprovechamiento.

El conocimiento y desarrollo de los materiales en la arquitectura, han jugado un papel muy importante en la historia de la humanidad. El descubrimiento, desarrollo y uso de los nuevos elementos han hecho que la vida humana sea más fácil.

La investigación sobre nuevos elementos constructivos es la disciplina clave para el desarrollo de futuros proyectos. Los resultados de la investigación actual son esenciales para el desarrollo del producto del mañana. Por esta razón, Fenollar está en continuo proceso de búsqueda y análisis de nuevos elementos que puedan aportar una mejora sustancial al habitar de las gentes, en colaboración de profesionales originales, flexibles, con visión de futuro, con iniciativa, amantes de los retos y dispuestos a solucionarlos.

A continuación ofrecemos algunas ideas diferentes que presentan soluciones estéticas muy creativas.

Pavimento con volumen: La combinación de una misma pieza fabricada en diferentes colores y colocada en el aparejo, con posiciones alternas, nos presenta un pavimento con volumen, consiguiendo diferentes sensaciones plásticas en función del punto donde nos situemos.



Pavimento con círculos: La posibilidad de obtener geometrías de piezas es infinita, únicamente hace falta obtener el despiece técnico para que las nuevas líneas de producción las puedan fabricar. En el ejemplo siguiente podemos apreciar como obtenemos la geometría del círculo y podemos decorar cualquier matiz dentro de un pavimento, de tal forma que cada proyecto puede ser único.

